

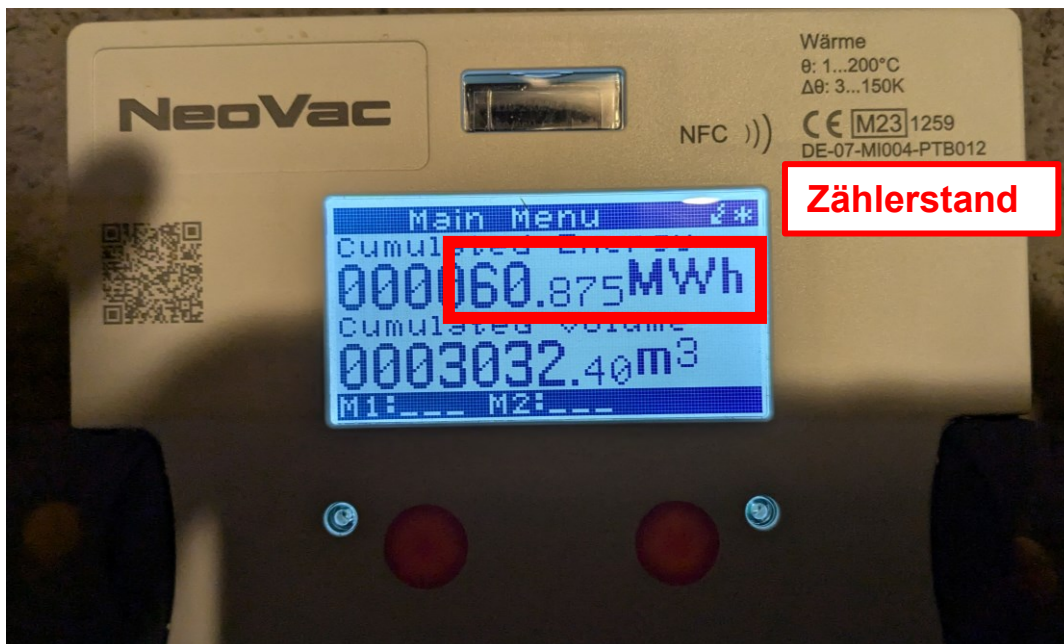
Fernwärmezähler ablesen – so geht es richtig

Welche Daten Sie ablesen müssen und wo sich diese am Zähler befinden

Sie müssen im Main Menu den Stand in MWh ablesen. Bitte geben Sie auch alle Nachkommastellen an.

Beispiel

Auf diesem Foto ist der Stand **60.875**



Übermitteln Sie uns den Stand mit der Ablesekarte via Post oder per E-Mail (handel@tbgn.ch) oder melden Sie den Verbrauch im Online-Schalter unter Zählerstandsmeldung (www.tbgn.ch/online-schalter/)